



REPORTE ANUAL - 2021 -



#JUNTOSPORMATCHVIDAS

ÍNDICE

Presentación	2
Centro de Apoyo a Pacientes	4
Red de Centros de Trasplante	7
Registro de donadores	11
Donadores y matches	13
Voluntarios	15
Servicio Social	16
Comunicación	17
· Presencia en medios	18
· Redes sociales	18
· Influencers	19
· Inbound Marketing	19
Alianzas, ONG y Gobierno	20
Recudación de fondos	23
Administración general	24

PRESENTACIÓN

Mensaje de nuestro Director Regional Latinoamérica

En Be The Match® México, organización sin fines de lucro, ayudamos a salvar vidas. Somos el registro de posibles donadores de médula ósea más diverso del mundo.

Tenemos como misión democratizar la terapia celular en México, conectando a pacientes con enfermedades en la sangre con su potencial donador de células madre.

Cada año hay 14 mil casos nuevos de cáncer en la sangre en México que afectan principalmente a personas menores de 20 años. Para muchos de estos pacientes, la única o última opción de vida será un trasplante de células madre.

Nuestro principal objetivo es hacer crecer nuestro registro de donadores potenciales de médula ósea, ya que solamente el 30% de los pacientes cuenta con un familiar que sea totalmente compatible, dejando a la gran mayoría dependiendo de la generosidad de un desconocido.

Por eso nos interesa compartir los logros que alcanzamos durante el año 2021. Porque **queremos visibilizar que gracias al esfuerzo de donadores, voluntarios, aliados, médicos, construimos esperanza de vida de personas que lo necesitan.** Y además, porque queremos mantener la confianza de nuestra comunidad en nuestro desempeño y su empatía con nuestra visión: Que cada paciente tenga acceso, con igualdad de oportunidades, al tratamiento que necesita para vivir.



Sergio Medrano
Director Regional
Be The Match®
Latinoamérica
smedrano@bethematch.org.mx

Donadores compartiendo su motivo para donar

“

“Como diría la Madre Teresa de Calcuta, una de las personas que más admiro: El que no vive para servir, no sirve para vivir. Y ese fue uno de los pensamientos que me motivó a dar vida”.

Aarón

”

“

“Uno de mis motivos, era simplemente poder ayudar a alguien que lo pudiera necesitar y pensar que con una donación podía salvar la vida de una persona.

En mi familia, tenemos la cultura de ayudar, y creo que gracias a esa herencia y educación, no fue difícil tomar la decisión y seguir hasta el final.”

Ramón

“

“Porque hoy el que puede donar eres tú y mañana quien puede necesitarla sea un familiar o tu mismo...idona!”

Julio César

”



APOYO A PACIENTES

El objetivo de nuestro Centro de Apoyo a Pacientes es brindar orientación, materiales, recursos y herramientas de calidad a pacientes, cuidadores primarios y familias que se encuentran en camino al trasplante de médula ósea. Navegamos con ellos, sus cuidadores y familias para facilitarles el proceso.

Más matches nacionales = más esperanza de vida

Este 2021 se comenzó a ver un incremento en los matches entre donadores y pacientes mexicanos y el impacto económico que esto representa es enorme, pues el trasplante cuesta hasta un 70% menos al no tener que importar las células desde otro país.

“Es un panorama alentador cuando el cuidador y/o paciente saben que el donador es mexicano” - Karla, Navegadora del Centro de Apoyo a Pacientes.

EN 2021 NAVEGAMOS CON MÁS FUERZA DEL LADO DE LOS PACIENTES Y SUS SERES QUERIDOS:

- Se entregaron oficios para la procuración de fondos.
- Se crearon plantillas para campañas en redes sociales.
- Se canalizó a pacientes a organizaciones que pudieran dar atención emocional.

Y LAS BECAS FUERON DE GRAN AYUDA:

BECA TAM

Para tipificación de pacientes, familiares y donadores no relacionados.

Monto total otorgado:

\$875,370.00 USD

BECA SAF

Para costear la mitad de todos los trasplantes de donador no relacionado.

Monto total otorgado:

\$313,773.80 USD

FONDO NEUMANN

BECA PARA LOS NIÑOS

Contribución económica de Adam y Rebeca Neumann para apoyar a niñas y niños en camino al trasplante.

Monto total otorgado:

\$303,359.81 USD

Se tuvo comunicación con más de 120 casos de pacientes

Principalmente de la Ciudad de México y Estado de México, pues muchos reciben su tratamiento en estas zonas e inclusive han cambiado de residencia aunque su origen es de otro estado.

El top 4 de enfermedades por las que nos contactaron este año fueron:

Leucemia linfoblástica aguda

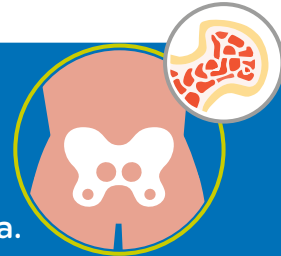
Leucemia mieloide aguda

Anemia aplásica

Inmunodeficiencias

MÁS DE 70 ENFERMEDADES

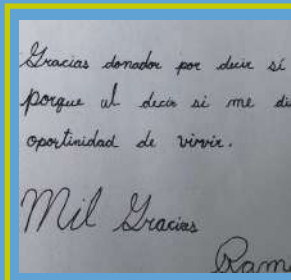
en la sangre pueden ser tratadas con un trasplante de médula ósea.



El top 3 de motivos por los que se contactó al Centro de Apoyo a Pacientes fueron:

- Falta de recursos económicos para acceder al trasplante.
- Falta de espacio en hospitales para realizar el trasplante.
- El hospital en el que se encuentra el paciente no realiza ese tipo de trasplante o no forma parte de la red de Be The Match® México.

TESTIMONIOS DE PACIENTES Y FAMILIAS:



Da click a la imagen para visualizar



OTROS LOGROS DESTACADOS

Unidos somos MÁS

La alianza con Wizo para la creación de unas cabinas que permitirán a los pacientes pediátricos del Hospital Infantil Federico Gómez estar en contacto con sus padres durante su post trasplante. Las cabinas quedarán listas en 2022.

Acercándote a profesionales de la salud

La realización de charlas privadas para pacientes y cuidadores donde un especialista resuelve sus dudas sobre un tema en específico.

Un Match para Mí

La creación de la herramienta Un Match para Mí, una campaña para visibilizar los casos de los pacientes en búsqueda de match y que involucra mucho más a las familias de los pacientes en incrementar el registro de potenciales donadores.

Serie: El camino al trasplante

El inicio del desarrollo de la serie llamada “El camino al trasplante” con diferentes materiales, videos y herramientas que servirán para informar del trasplante de médula ósea a pacientes y cuidadores.

Más recursos, más trasplantes

El triunfo de Conecta2 por la Vida en la convocatoria de la Fundación Gonzalo Río Arronte para dar atención integral a pacientes pediátricos desde la tipificación hasta su estancia en el albergue.



RED DE CENTROS DE TRASPLANTE

Nuestros principales objetivos en 2021 fueron:

- Ayudar a coordinar los primeros trasplantes de donador no relacionado de varios hospitales que ya se encontraban dentro de la red, pero no habían realizado ninguno al momento.
- Incrementar la red de hospitales en el país.
- Mejorar y optimizar el sistema de apoyo económico a los pacientes y el procedimiento para traer células madre a hospitales en México.

¡EL TRABAJO ARDUO RINDIÓ FRUTOS!

Número de trasplantes facilitados durante 2021.

POR EDAD DE PACIENTE:

Adultos: 3
Pediátricos: 20



 **5 DONADORES NACIONALES**

 **18 DONADORES INTERNACIONALES**



Número de nuevos Centros de Trasplante en la red: 6



CDMX

- Médica Sur
- Hospital Español

Puebla

- Clínica Ruiz de Puebla
- Hospital Angeles Puebla

Jalisco

- Hospital México Americano

Monterrey

- Hospital TecSalud

TOTAL DE CENTROS DE TRASPLANTE CON QUE CONTAMOS:

● CDMX

- Instituto Nacional de Pediatría
- Hospital Infantil de México Federico Gómez
- Centro Médico ABC
- Hospital Angeles Lomas
- Hospital Médica Sur
- Hospital Español CDMX

● Querétaro

- Hospital Infantil Teletón de Oncología

● Monterrey

- Hospital Universitario Dr. José Eleuterio González
- Hospital Zambrano Hellion TecSalud
- Hospital Alta Especialidad - Christus Muguerza

● Coahuila

- Sanatorio Español la Laguna

● Puebla

- Hospital para el Niño Poblano
- Clínica Ruiz Puebla
- Hospital Angeles Puebla

● Jalisco

- Hospital Puerta de Hierro
- Hospital México Americano

● Chihuahua

- Hospital Angeles Chihuahua

● Sonora

- Centro Médico del Noroeste

Además, a través de nuestros Centros de Trasplante, otorgamos importantes apoyos económicos

Apoyo SAF

para costear la mitad de todos los trasplantes no relacionados.

Monto total otorgado:

\$313,773.80 USD

Apoyo TAM

para tipificación de pacientes, familiares y donadores no relacionados.

Monto total otorgado:

\$875,370.00 USD

OTROS LOGROS DESTACADOS

Capacitaciones que nos preparan para la acción

Realizamos tres reuniones de onboarding para los centros de la red: ABC, Hospital Infantil de México Federico Gómez e HITO, para que todos los médicos conocieran el procedimiento para solicitar células de donadores no relacionados.

¡Aprendemos como comunidad!

Tuvimos dos reuniones trimestrales con los centros de la red donde invitamos a especialistas a abordar distintos temas:

1. Retos y oportunidades en el trasplante no relacionado por el Dr. Antonio Martín Jimenez, hemato-oncólogo y trasplantólogo en Miami, Florida.

2. La compatibilidad HLA por Lucas Nacussi, Inmunólogo de Be The Match®.

Las noticias de la comunidad más cerca de ti

Revistas mensuales enviadas a la comunidad médica para dar a conocer nuestras próximas actividades, logros, nuevas alianzas, trasplantes realizados, entre otros.



newsletter

¡Celebramos que cada vez somos más!

Dos reuniones de bienvenida a la red con hospitales nuevos:

- Hospital México Americano
- Hospital TecSalud

Haciendo que nuestra misión resuene

Podcast en idioma inglés donde los médicos y especialistas invitados hablan sobre las perspectivas, los avances y los retos futuros del acceso a los trasplantes para los pacientes latinos.

Nuestra comunidad nos platica su experiencia con Be The Match®

Dos videos testimoniales en los que participaron algunos médicos de los centros de trasplante de nuestra red contando su experiencia sobre cómo es trabajar con Be The Match® México.

Da click para
visualizar



Video 1:

Juntos impulsamos la misión de democratizar la terapia celular en México:

https://www.youtube.com/watch?v=wJKtFUS_tWo&t=1s

Video 2:

Así es como Be The Match® México trabaja en conjunto con los mejores centros de trasplante del país:

<https://www.youtube.com/watch?v=qfq8Mp4EjEw&t=6s>

¡Llevamos nuestra misión a nuevos foros!

Presencia como ponentes y/o asistentes en algunos congresos de interés médico como:

- XXVI Congreso Internacional de Onco - Hematología Pediátrica 2021
- Congreso Internacional de Oncología Pediátrica 2021 - HITO



REGISTRO DE DONADORES

En 2021 uno de nuestros objetivos mayores fue registrar 24,000 nuevos posibles donadores de células madre porque representan posibilidades de vida para pacientes en necesidad de trasplante.

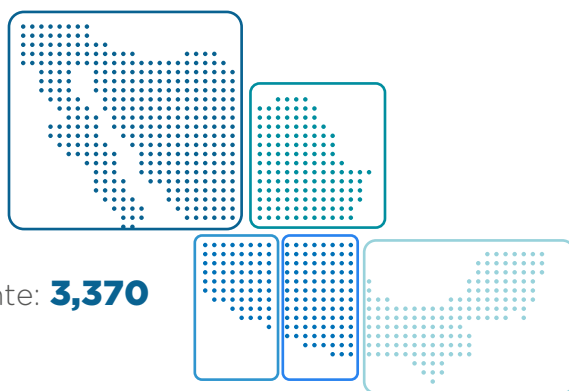
¡Y GRACIAS A LA GENEROSIDAD DE MUCHOS LO LOGRAMOS Y SUPERAMOS!

META: 24,000
RESULTADO: 31,523 NUEVOS REGISTROS

TOTAL DE PERSONAS EN EL REGISTRO HISTÓRICO: 92,466

Por región:

- Noreste: **4,116**
- Noroeste/Occidente: **3,370**
- Sur: **3,081**
- Centro: **2,822**
- Centro II: **2,058**



Por demográficos: Solo en 2021

Hombres - 12,330 (39%)
Mujeres - 15,896 (61%)

Edad:

	Hombres	Mujeres
18 a 24 años:	5,068	6,673
25 a 35 años:	5,661	7,038
36 a 45 años:	1,591	2,170
46 a 59 años:	10	15

BE THE MATCH® ES EL REGISTRO MÁS DIVERSO DEL MUNDO

GRACIAS A QUIENES NOS ACOMPAÑARON EN
798 EVENTOS A LO LARGO DE TODO EL PAÍS EN:

- CARAVANAS NACIONALES.
- BAZARES COMO LIBRE LIEBRE BAZAR (CDMX) Y SAGRADO MERCADITO (PUEBLA).
- SEMANA BE THE MATCH® (EVENTO EN LÍNEA).
- AMMEF.
- HOSPITALES PUERTA DE HIERRO.

¡Y MUCHOS MÁS!



DONACIONES & MATCHES

Aunque 2021 ha tenido muchos obstáculos que superar, **Be The Match® México se enorgullece de compartir que este año realizamos 45 recolecciones**, impactando la vida de pacientes y de sus seres queridos.

Número de exámenes confirmatorios solicitados: **527**

Número de muestras recolectadas: **176**

Número de matches encontrados: **527**

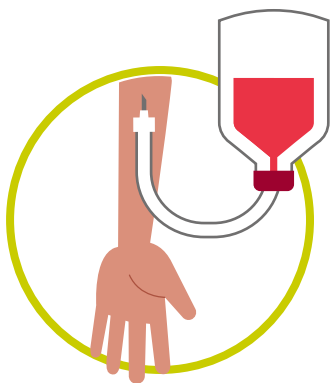
Tasa de disponibilidad de miembros del registro que hicieron match: **37%**

45 RECOLECCIONES
DE CÉLULAS MADRE

**% DE DONACIONES
RELACIONADAS Y NO RELACIONADAS**

No relacionadas = **41%**

Relacionadas = **59%**



Tipo: Aféresis = **34**
Punción = **11**

**Edad promedio
de los donadores:**

Aféresis

No relacionadas = **30**

Relacionadas = **34**

Punción

No relacionadas = **26**

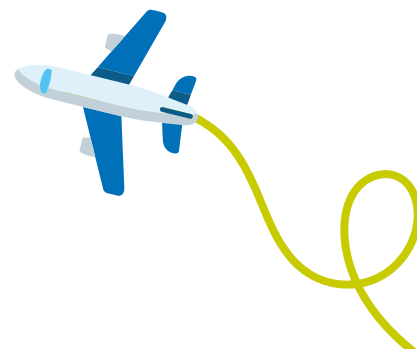
Relacionadas = **27**

ESTADOS DE ORIGEN DE LOS DONADORES:

Chihuahua, Guanajuato, Guerrero, Jalisco, Ciudad de México, Michoacán, Morelos, Nuevo León, Querétaro, Quintana Roo, Sinaloa, Tamaulipas, y Veracruz.

PAÍSES A DONDE SE ENVIARON LAS CÉLULAS:

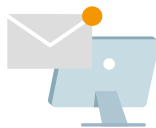
México, Estados Unidos y Canadá.



OTRAS ACCIONES REALIZADAS



Llamadas para confirmar el compromiso 3 meses después de registrarse para asegurarse de que los donadores estén completamente informados de su decisión.



Correos electrónicos de renovación de compromiso después de 1 año de estar en el registro.



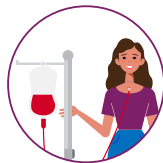
Contratación de especialista dedicado en operaciones de donadores para el mercado de México.



Grupo de apoyo a donadores vía WhatsApp.



Fortalecimiento de la red de laboratorios y afiliados en todo el país que permite a los donadores completar la primera etapa de su proceso de donación en la ciudad más cercana a ellos.



Capacidad de donar células madre localmente en México sin importar dónde se encuentre el paciente. No se requieren viajes internacionales.



Optimización del proceso de donador preliminar para agilizar el tiempo de trasplante y aumentar la disponibilidad de donadores.

VOLUNTARIOS

En 2021 nos esforzamos en desarrollar un **#EquipoQueSalvaVidas** de alto calibre, enfocado en resultados y comprometido en abrazar la misión de Be the Match® México para seguir impactando la vida de pacientes con enfermedades en la sangre.

Gracias totales a los **45 VOLUNTARIOS**

que desde Ciudad de México, Querétaro, Morelos, Nuevo León, Hermosillo, Chihuahua, Guadalajara, Sonora, Puebla, Veracruz, Quintana Roo, Yucatán, Oaxaca, Hidalgo, Michoacán y Guanajuato.

FORMARON PARTE DE NUESTRA CAUSA Y SE CONVIRTIERON TAMBIÉN EN **HÉROES Y HEROÍNAS.**

APORTANDO UN TOTAL DE: **3,276 HORAS DE ENTREGA**



15

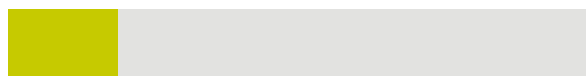
30

Gracias por participar en eventos presenciales, por su apoyo en equipo operativo e impulso de registro de personas como posibles donadores, por armar kits, por su iniciativa de organizar eventos de registro, por apoyar en la logística de envío de kits y por supervisar equipos.

80% ENTRE 18 Y 29 AÑOS



20% ENTRE 30 Y 39 AÑOS

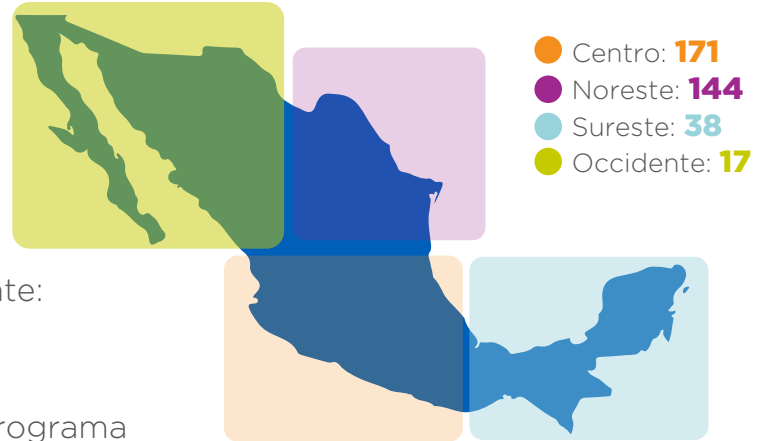


Otro de nuestros objetivos en 2021

fue expandir el alcance de Be The Match[®] México en diversas universidades alrededor del país para poder así atacar todas las regiones, y asimismo tener una alternativa para registrar personas.

NÚMERO DE ESTUDIANTES QUE HICIERON SERVICIO SOCIAL POR MES Y POR REGIÓN

SEMESTRE AGO - DIC 2021:



Promedio de horas donadas por estudiante:

ENTRE 120 Y 150

Universidades donde se implementó el programa de Servicio Social:

15 UNIVERSIDADES, 31 CAMPUS DIFERENTES

UNIVERSIDAD CAMPUS

Tec de Monterrey	• Monterrey, Saltillo, Laguna, Tampico, San Luis Potosí, Santa Fé, Estado de México, Toluca, Querétaro, Cuernavaca
U-ERRE	• Monterrey
UDLAP	• Puebla
UPAEP	• Puebla
Anáhuac	• Xalapa, Norte, Sur
UADY	• Mérida
UNAM	• Fes Acatlán, Escuela Nacional de Trabajo Social
Universidad Oparín	• Ecatepec
Ibero	• CDMX
UNITEC	• Sur, Atizapán, Cuitláhuac, Ecatepec, Toluca, En línea
Colegio de Imágen Pública	• Miguel Hidalgo
Universidad Insurgentes	• Cuauhtémoc
Universidad Insurgentes	• Cuauhtémoc
Universidad Panamericana	• CDMX
ULSA	• Chihuahua
UTEG	• Guadalajara

RESUMEN DE ACTIVIDADES QUE REALIZARON LOS ESTUDIANTES DE SERVICIO SOCIAL:

Participar en eventos presenciales, apoyo en equipo operativo e impulso de registro de personas como posibles donadores, armado de kits, organización de eventos de registro, logística de envío de kits, supervisión de equipos.

Rango de edad:

18-24 años.



Gracias al trabajo del área de Servicio Social se lograron 2,424 nuevos registros en todos los campus en que tenemos presencia, en el semestre: agosto-diciembre 2021.

COMUNICACIÓN

En 2021 buscamos posicionar Be The Match® México entre nuestras audiencias, construyendo una estrategia clara de mensajes que transmitieran nuestra misión a través de diversos ángulos. **Se trabajaron 5 diferentes campañas buscando impulsar los mensajes** de las diferentes audiencias **a través de la educación, el compromiso y el posicionamiento**, destacando el llamado al registro y la recaudación de fondos.

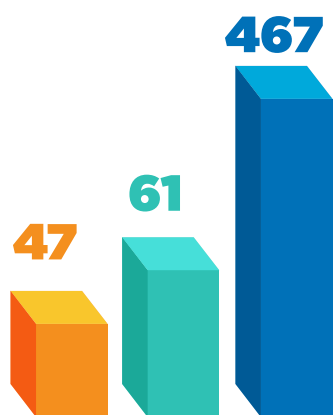
CAMPAÑAS QUE SE LLEVARON A CABO:

- Actos de amor
- Uniendo vidas
- Lazos de sangre
- Expresiones auténticas
- Héroes sin filtro

RELACIONES PÚBLICAS

2,093,319,106 IMPACTOS POTENCIALES TOTALES

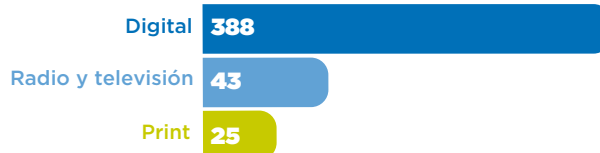
\$927,093 USD AHORRADOS EN PUBLICACIONES



47 comunicados

61 entrevistas

467 publicaciones:



*El alcance es el rating total reportado por los medios de comunicación por mes.

Algunos medios que retomaron noticias de Be The Match® México:



LIVES:



FACEBOOK: 8

- Red de Vida
- Día del Niño y la Niña
- Día de las Madres
- Diego - testimonio paciente / mamá
- Día Mundial del Donador de Sangre
- El fortalecimiento femenino como apoyo a la diversidad genética
- Diversidad, activismo y cultura en el norte del país
- La diversidad y su importancia para hacer match

INSTAGRAM: 8

- ¿Cómo salvar vidas desde casa?
- Be The Match®
- ¿Cómo hacer de tu voz una semilla que impacte vidas?
- La expresión auténtica que dio vida a Swaby
- El arte de los tatuajes: mitos y realidades
- Rapeando por la cultura de la donación
- El sur de México como pilar de cultura y diversidad
- La música, expresión auténtica que salva vidas



33,854
TOTAL DE FANS

Hashtags más utilizados por nuestra comunidad:

- #SALVOVIDASDESDECASA
- #HÉROESSINFILTRO
- #SALVAMOSVIDAS



22,068
FANS

- 3,500 nuevos fans
- 124,150 interacciones



10,722
FANS

- 3,051 nuevos fans
- 25,377 interacciones



81
REELS

- 96,078 views totales



252
FANS

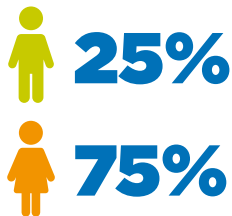
- 110 nuevos fans
- 78 videos en este periodo
- 13,498 views totales



442
FANS

- 303 nuevos fans
- 2,046 interacciones
- 96 publicaciones

DEMOGRÁFICOS



Edad:

18 a 24 años:

25 a 35 años:

36 a 45 años:

46 a 59 años:



Hombres



Mujeres

5%

11%

5%

2%

14%

34%

19%

6%

CORREOS ELECTRÓNICOS Y SITIO WEB:



- **106,125 personas** en nuestra base de datos de correo electrónico
- **170 emails** enviados a 61,264 personas
- Promedio de OR: **34.09%**
- CTR medio: **7.03%**



- **Sesiones: 203,762**
- **Usuarios: 166,816**
- **Nuevos usuarios: 168,720**

INFLUENCERS

ACTIVADOS: 56

ALCANCE REAL: 3,882,760



Influencers que participaron en el encuentro donador paciente:
Natalia Téllez, Los Claxons, Elefante



Influencer que participó en la celebración del Día Mundial del Donador de Médula Ósea
Hugo "El Cojo Feliz"



CREADORES DE CONTENIDO
PARA NUESTRO CANAL DE TIKTOK

MAFER CUIEL - @mafercuriel

EMILIO AYALA - @onemilo

NIKKI LUGO - @nikkilugoo

ALIANZAS CON ONG E INSTITUCIONES GUBERNAMENTALES

En Be The Match® México estamos convencidos de que de la mano de la sociedad civil nos fortalecemos en muchos sentidos, **por eso en 2021 fuimos a su encuentro para alcanzar diversos logros.**

CONECTA2 POR LA VIDA

LOGROS:



- Firma de convenio de alianza y colaboración con los voluntarios a nivel Nacional de AMANC y ANSeR.
- Plan de comunicación entre las tres organizaciones para promover la alianza Conecta2 x la Vida.
- Participación en eventos online promoviendo la labor social de la alianza Conecta2 x la Vida en espacios y programas de cada una de las organizaciones que forman esta alianza.
- Colaboración en la recaudación de fondos como alianza en la propuesta de Fundación Gonzalo Río Arronte. Esta propuesta está enfocada a dar un tratamiento integral a niños con cáncer en la sangre en hospitales infantiles especializados en trasplante de médula ósea o células madre.
 - **Objetivo:** Cubrir las necesidades económicas para un diagnóstico oportuno del cáncer en la sangre en pacientes pediátricos, facilitar el trasplante no relacionado con las familias del paciente y el albergue de los pacientes y sus familias, así como la alimentación adecuada post trasplante.

Colaboración como Alianza Conecta2 X la Vida en la recaudación de fondos con WIZO (Organización de Mujeres Sionistas judeo-mexicanas):

Participación como alianza en la campaña de recaudación de fondos de WIZO con testimonios y puntos de registro de potenciales donadores de células madre en su comunidad, para la creación de espacios de contención emocional para los pacientes pediátricos del Hospital Infantil de México

Federico Gómez, con la finalidad de acercar a los familiares y cuidadores con los niños en tratamiento y trasplante de médula ósea, como parte importante de cuidar el lado emocional de los niños en el tratamiento.

Campaña de comunicación sobre este proyecto entre Conecta2 x la Vida y WIZO.

Lanzamiento del sitio web y redes sociales de la alianza:

 <https://conecta2porlavid.com/>

 <https://www.facebook.com/conecta2xlavida>

 <https://www.instagram.com/conecta2xlavida/?hl=es>



LOGROS:



• Reuniones con actores clave

- Reunión con Dr. Salvador Medina y Dr. Eduardo Burciaga del IMSS.
- Reunión con el Dr. César Cruz del CSG.
- Reunión con la Dirección de vinculación con OSC de la SRE.
- Reunión con el Encargado de la Agenda 2030 de la Secretaría de Economía.
- Reunión con Juan Carrión, ALIBER.
- Reunión con el Dr. Ricardo Cortés Alcalá.

• Documentos promovidos

- Posicionamiento con motivo de Suspensión del Censo de Personas con Enfermedades Raras.
- Tarjeta Informativa con propuesta de reforma legislativa para la creación de política nacional de atención integral de EBP para el Senado Monreal.

- **Evento**

- Foro Regional: Resolución de la ONU sobre Desafíos de las Personas que Viven con EBP. Noviembre, 2021.

- **Comité Científico**

- Instalación del Comité Científico.

- **Organización Interna**

- Taller de Alianzas con la Dra. Eva María Ruiz de Castilla. LAPAC.

- Taller de Alianzas con Accionario.



Representantes de Be The Match® México y Wizo México

BENEFACTORES Y RECAUDACIÓN DE FONDOS



En 2021 nos propusimos lograr la sostenibilidad operativa de Be The Match® México y contar con el recurso económico para poder otorgar becas que facilitaran el trasplante de médula ósea en México. El principal reto al que nos enfrentamos fue la pandemia de COVID-19, que contrajo la economía de México y la del mundo en general.

LAS ESTRATEGIAS DE RECAUDACIÓN DE FONDOS EN BE THE MATCH® MÉXICO SON:

- Desarrollo Institucional.
- Benefactores Nacionales e Internacionales.
- Organismos Nacionales e Internacionales.
- Donativos recurrentes.
- Sitio web de Be The Match® México y otras organizaciones sin fines de lucro.

TOTAL DE DINERO RECIBIDO AL AÑO

\$5,598,575
PESOS MEXICANOS

Aquí resalta que **el 90% de los donativos económicos se utilizan para el apoyo al paciente y el 10% a la operación**, es decir de cada peso que se aporta 90 centavos se van al paciente y a los esfuerzos para incrementar el registro de donadores de células madre en México y 10 centavos para la operación diaria de Be The Match® México **y es así como seguimos sumando esfuerzos y ayudando a salvar más vidas.**

USO DE LOS RECURSOS



49% becas a pacientes para facilitar su trasplante de células madre o médula ósea

41% estrategias para incrementar el registro de potenciales donadores de células madre o médula ósea

10% para el apoyo a la operación diaria de Be The Match® México.

ADMINISTRACIÓN GENERAL

FORTALECIMIENTO INSTITUCIONAL

En 2021 alcanzamos varios logros en el objetivo de fortalecer nuestra adecuada administración. Se revisó y se reestructuró el comité de compras, empezó la revisión para la implementación del comité de transparencia y se revisó y adaptó el código de ética y conducta para Be The Match® México, **con el objetivo de alinear procesos internos de compras y en cumplimiento con la Ley de Transparencia y Gobernanza Interna.**

GRACIAS A ESTO, EN EL AÑO 2021 SE AHORRÓ 800,000 PESOS MEXICANOS.

IMPACT MONITOR



Se sigue actualizando el manual de operaciones que sistematiza y visualiza las actividades por área. Está basado en la documentación y sistematización del modelo de operación de Be The Match®, define los procesos alineados a la organización global y a la vez adecuados al contexto nacional. Con esto se pretende:

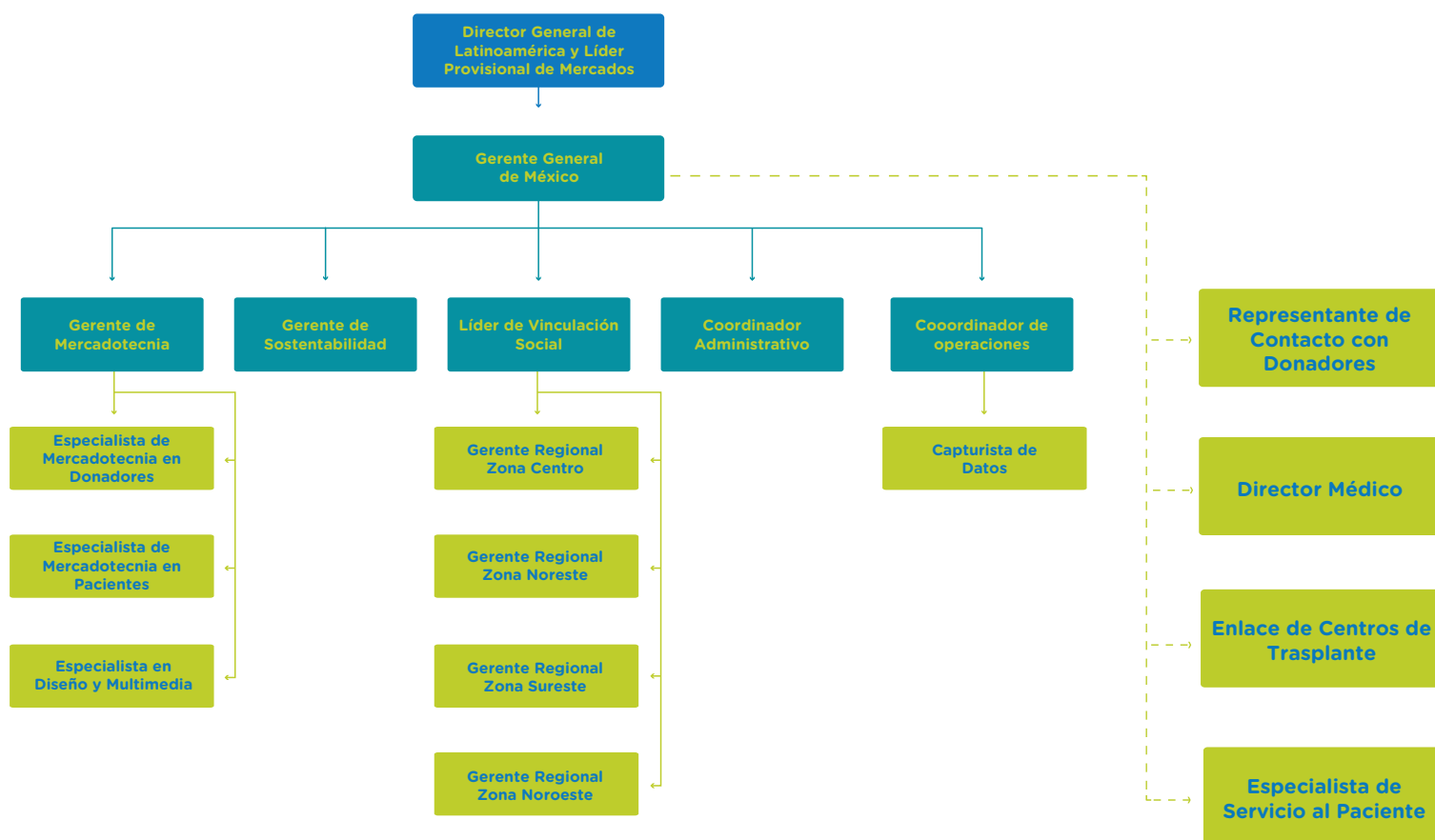
- Garantizar una operación estructurada, eficiente y coordinada.
- Ofrecer certidumbre y transparencia a los donadores y oficinas centrales a partir de la medición de impacto.
- Contribuir a generar experiencias positivas del modelo con sus beneficiarios.
- Servir como base para estructurar la operación de Be The Match® Latinoamérica.

COMITÉS INTERNOS

Se mejoró el proceso de compras y facturación a través de lineamientos establecidos para el fortalecimiento y cumplimiento de leyes fiscales.

ADMINISTRACIÓN GENERAL

ORGANIGRAMA





bethematch.org.mx

